



SICHERHEITSKONZEPT

Um ein für alle sicheres Fest zu gewährleisten, hat die Genossenschaft "meh als gmües" ein Sicherheitskonzept für die anstehende Veranstaltung erstellt (Bewilligung V10-22-469702 der Stadtpolizei Zürich).

Allgemein sind immer Verantwortliche des Betriebs vor Ort.

Die Koordination der Veranstaltung liegt bei Peder Pfister, 079 643 40 78.

Die Gäste tragen eine eigene Verantwortung und für Unfälle wird keine Haftung übernommen. Das Sicherheitskonzept wird öffentlich ausgelegt.

Inhalt

SICHERHEITSKONZEPT	1
Zugänglichkeit	2
Flucht- und Rettungswege	2
Gesundheit und Verletzungen	3
Feuer und Feuerstellen	4
Notfallnummern	5

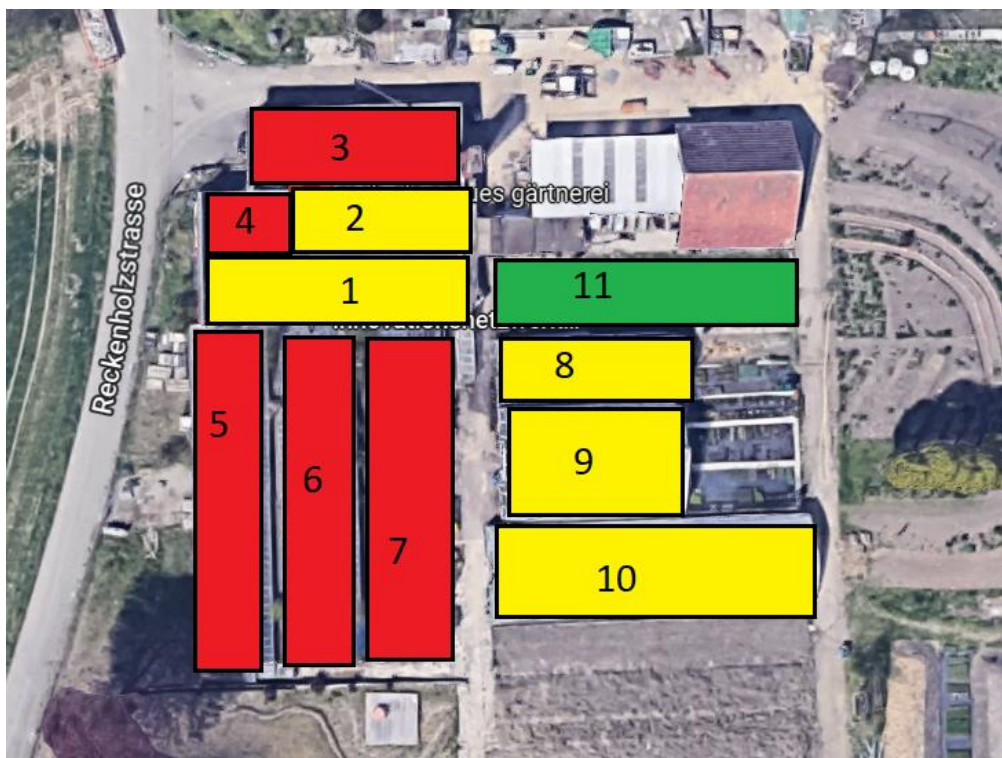


Zugänglichkeit

Auf dem Gelände an der Reckenholzstrasse 150 befinden sich diverse Gebäude und befestigte Unterstände. Diese sind nur teilweise für den Publikumsverkehr vorgesehen:

1	Orangerie
2	Gemeinschaftsbereich Gärtnerei
3	Depot und Büro
4	Küche und Keller
5-7	Alte Gewächshäuser
8	Anzuchthaus
9	Jungpflanzenhaus
10	Gewächshaus
11	Vorplatz mit Feuerstelle

Gelb = zugänglich, Rot = nicht zugänglich, Grün = Feuerstelle



Flucht- und Rettungswege

Die Gebäude sind auf schnellstem Wege durch den vorderen Eingang zu verlassen. Es ist der nächste sichere Ausgang über die Westseite oder die Südseite zu wählen. Ein Sammelplatz befindet sich auf dem südlichen Feld beim Kieselhaufen.

Das Personal ist über die Rettungswege informiert und kann die Besucher nach Bedarf lotsen.



Gesundheit und Verletzungen

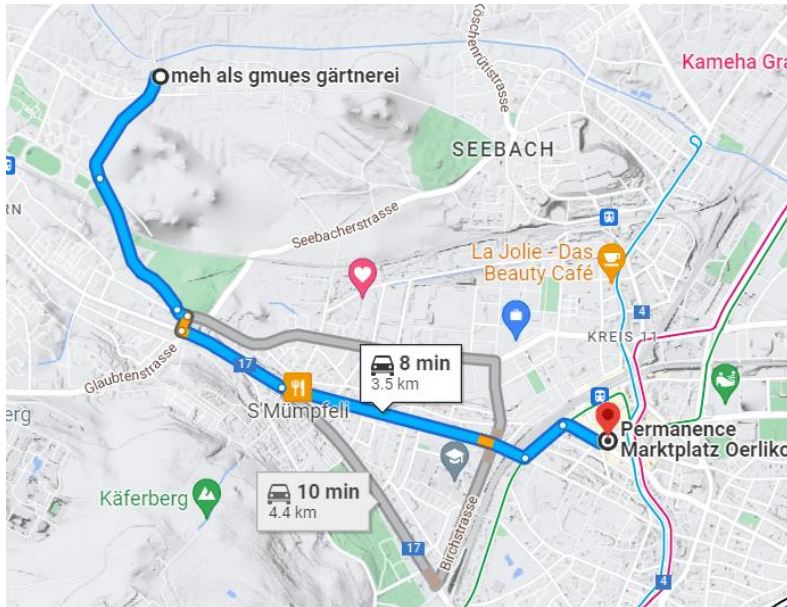
Es steht mindestens eine Person mit gültiger Ersthelferausbildung zur Verfügung. Bescheinigung vorhanden. Ein Sanitätsset ist vorrätig zur Behandlung von Wunden und kleineren Verletzungen. Der Ersthilfe-Kasten befindet sich in der Ecke neben dem Spülbecken der Küche. Medikamente werden nicht ausgegeben.

Nächstes Arztzentrum:

Permanence Marktplatz Oerlikon, Querstrasse 15, 8050 Zürich

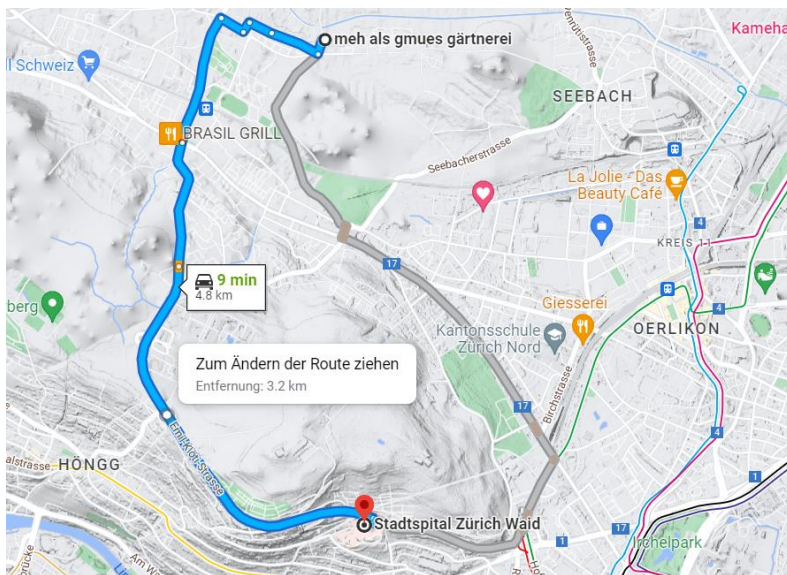
Offen bis 19.00Uhr

Sommerfest im Garten am 09.07.2022 in der Reckenholzstrasse 150, 8046 Zürich
Sicherheitskonzept der Genossenschaft "mehr als gmües"



Nächstes Spital:

Stadtpital Zürich Waid, Tièchestrassè 99, 8037 Zürich





Feuer und Feuerstellen

Alle Feuerstellen (Grill und Feuerkreis) sind gegen Brandlegung zu sichern.

Entweder, ist dies durch ein feueraufnehmendes Gefäss (Grill) oder durch Steinkreise o.ä. zu gewährleisten.

Bei jeder Grillstelle wird ein Feuerlöscher/Feuerdecke/Eimer mit Wasser deponiert, zudem auch in der Küche. Speziell über die Grillstelle wird Aufsicht gehalten.

Rauchen ist nur im Aussenbereich zulässig.

Es liegt Material zur Erstversorgung von Verletzungen vor.

Notfallnummern

Rettungsdienst	144
AERZTEFON (Vermittlungsstelle für nicht lebensbedrohliche Notfälle)	0800 33 66 55
Vergiftungen (Notfall)	145
Vergiftungen (Beratung)	044 251 66 66
Beratungs- und Notfallnummer der Zürcher Apotheken	0900 55 35 55 (CHF 1.50/Min.)
Polizei	117
Feuerwehr	118
Dargebotene Hand	143